



Programul pentru dezvoltarea durabila a companiilor din Romania cu orientare spre cresterea expertizei nationale in domeniile „Productie Curata” si „Responsabilitate Sociala Corporatista” in sectorul turistic

Obiectivele programului, activitati si pasii urmatiori

Centrul pentru Dezvoltare Durabila

Baneasa Business & Technology Park, soseaua Bucuresti – Ploiesti nr. 42 – 44, cladirea A2, etaj 4, sector 1, cod postal: 013696, Bucuresti

Telefon: +4021 203 50 65; Fax: +4021 203 50 51; Mobil: +40740 121 944

E-mail: raluca.gavrila@trendhospitality.com; andrei.churican@denkstatt.ro;

Web: www.turismdurabil.ro

Obiectivele programului

Obiective principale

- Implementarea metodologiilor Productie Curata si Responsabilitate Sociala Corporatista in cadrul a minim 10 unitati turistice din Bucuresti si zona Valea Prahovei
- Continuare evaluarilor CP si CSR pentru 4 hoteluri participante in program in perioada 2007-2008
- Instruirea a minim 20 de consultanti nationali in domeniile CP si CSR

Activitati suport pentru realizarea obiectivelor

- Seminarii de constientizare cu privire la conceptul Dezvoltarii Durabile
- Seminar final de diseminare a rezultatelor proiectului si acordare a diplomelor
- Materiale de instruire in domeniile CP si CSR
- Promovarea programului prin intermediul mass-media si a paginii de internet
- Suport pentru Ministerul Turismului in activitati conexe cu scopul programului

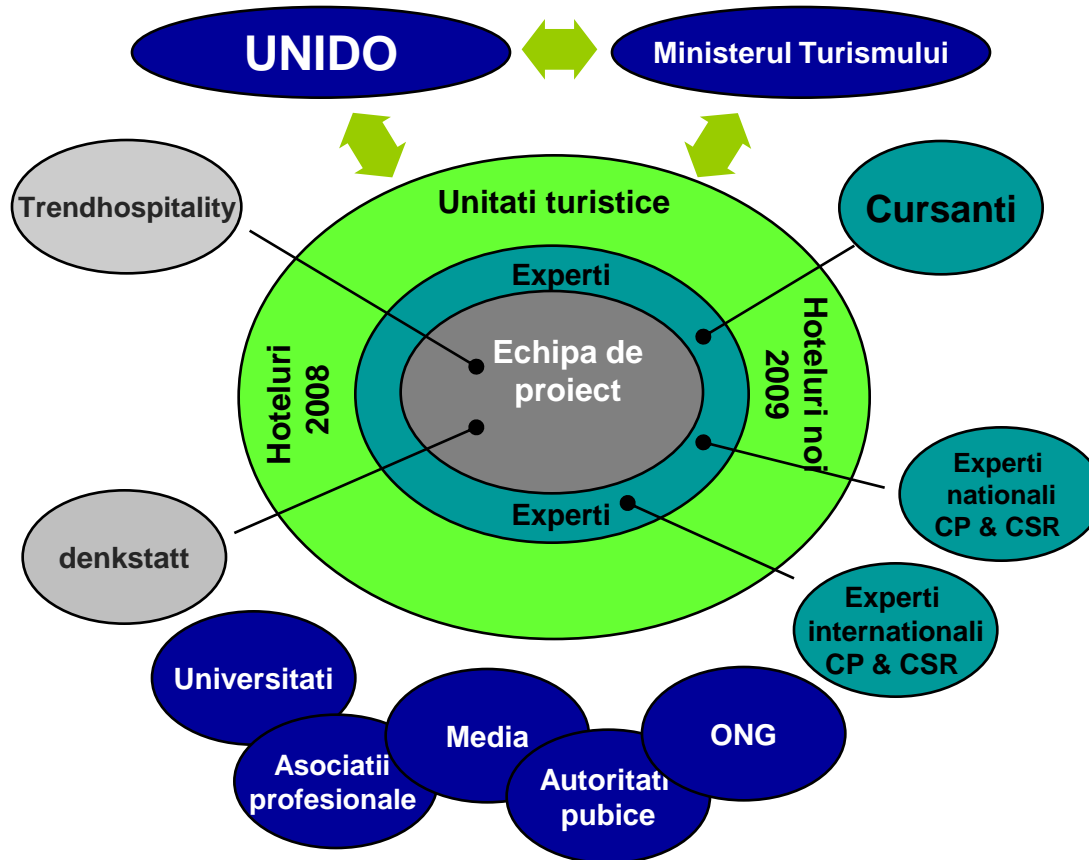
Baza legala si organizatorica

- **Acord intre Ministerul Turismului si UNIDO**
- **Finantare din partea Guvernului Elvetiei prin intermediul Secretariatului de Stat pentru Relatii Economice**
- **Program implementat la nivel national de catre 2 companii private romanesti (consortiu) desemnate in urma unui proces de licitatie**
 - denkstatt Romania
 - Trend Hospitality
- **Beneficiarii programului:**
 - unitati turistice romanesti (hoteluri)
 - consultanti romani

 **denkstatt**

trendhospitality
CONSULTING & MANAGEMENT 

Modelul de cooperare



Echipa de proiect a Centrului pentru Dezvoltare Durabila

- **DI. Catalin Balasescu – Coordonator proiect, expert CSR denkstatt Romania**
- **DI.Tinu Sebesanu MBA – Expert Management Turistic Trend Hospitality**
- **D-ra. Raluca Gavrila – Coordonator Logistica Trend Hospitality**
- **D-na.Szilagyi Aida – Expert coordonator CP denkstatt Romania**
- **D-na. Schultz Francisca - Expert CP denkstatt Romania**
- **D-ul. Churican Andrei – Coordonator tehnic, expert CSR denkstatt Romania**

Identificarea consultantilor interesati de participare – cursanti si experti

Seminar de lansare si constientizare



Centrul pentru Dezvoltare Durabila
"Impresie spre Sustainability"

Programul pentru dezvoltarea durabila a companiilor din Romania cu orientare spre creșterea expertizei naționale în domeniile Producție Curată și Responsabilitate Socială Corporativă în sectorul turistic.

Va invităm sa facem împreună primii pași spre Producție Curată și Responsabilitate Socială Corporativă


Seminarul de lansare al programului pentru perioada 2009-2010

19 Iunie – București
Hotel Ramada Parc - Bulevardul Poligrafic 3-5
Sala Terra Grand Ballroom

Organizatori
denkstatt trendhospitality UNIDO

Cu sprijinul
Ministerul Turismului și Cultourii

Evaluare preliminară



Centrul pentru Dezvoltare Durabila
"Impresie spre Sustainability"

Flux de înregistrare în vederea participării în cadrul Programului pentru dezvoltarea durabilă a companiilor din România cu orientare spre creșterea expertizei naționale în domeniile "Producție Curată" și "Responsabilitate Socială Corporativă" în sectorul turistic

1. Informații generale

Numele și prenumele

Data de contact (adresa de contact, telefon, fax, e-mail)

Qualificații actuale (teoretice - cursurile, cursuri de instruire și activități curente)

Cum ați aflat despre program? (va rugăm să bifăm toate opțiunile)

Printr-o adresă directă
Recomandare
Prin alte surse (apropiați, grupuri și asociații profesionale)
CP

2. Informații specifice

Domeniul	Anii oportunități
CP	
CSR	
Managementul și dezvoltarea resurselor umane	
Calitatea	
Managementul turistic	
Relații publice	
Managementul resurselor umane	
Marketing	

Expertiza în unul din domeniile deosebite (Va rugăm să indicați anul de expertiza)


Participat în proiecte similare (Va rugăm să indicați titlul și perioada de desfășurare)

Data furnizate de: data

Semnatura

Va rugăm să transmiteți fluxul de înregistrare prin fax sau în mail către: Doamna Alina Toboșari
Fax: +40361 434 037 E-mail: alina.tobosari@denkstatt.ro

Semnare acord de colaborare



Centrul pentru Dezvoltare Durabila
"Impresie spre Sustainability"

Acord de colaborare între Centrul pentru Dezvoltare Durabilă și

Denumire / domeniul în calitate de consultant independent

Prezentul acord este stabilit între Centrul pentru Dezvoltare Durabilă (CCDD) și Consultantul Independent desemnat în continuare "consultant național" în vederea realizării activităților de instruire și consultanță în cadrul Programului pentru dezvoltarea durabilă a companiilor din România cu orientare spre creșterea expertizei naționale în domeniile "Producție Curată" și "Responsabilitate Socială Corporativă" în sectorul turistic denumit în continuare „program”.

Cu părere și prezența acord, consultantul național și CCDD sunt de acord cu următoarele:

Consultantul național va participa în cadrul anilor program de instruire teoretică în domeniul Producție Curată și Responsabilitate Socială Corporativă (CSR) și va realiza activități de evaluare și implementare a metodologiilor CP sau CSR în cadrul unităților turistice participante în cadrul programului, astfel:

1. Centrul pentru Dezvoltare Durabilă împreună cu consultantul independent vor asigura instruirea teoretică a consultantului național în domeniul Producție Curată și Responsabilitate Socială Corporativă pe parcursul a minimum 60 ore de instruire.
2. Centrul pentru Dezvoltare Durabilă va pune la dispoziție consultantului național toate materialele de instruire necesare în format electronic și pe hartă.
3. Centrul pentru Dezvoltare Durabilă va asigura instruirea practică a consultantului național prin includerea în programul de implementare a metodologiilor CP sau CSR în cadrul unităților turistice, și va oferi sprijinul realizării activităților în cadrul unităților turistice și va sprijini în realizarea raportului final de activitate.
4. Centrul pentru Dezvoltare Durabilă va acoperi, atunci când este cazul, toate costurile de transport, masa și cazare ale consultantului național, altele activitățile desfășurate în cadrul programului.
5. Centrul pentru Dezvoltare Durabilă va coordona și va planifica activitățile consultantului național în funcție de cerințele specifice ale programului și ale unităților turistice.
6. Consultantul național va pune la dispoziție Centrului pentru Dezvoltare Durabilă toate informațiile cu privire la studiile, cunoștințele și experiența sa.
7. Consultantul național va participa în proporție de 100% în cadrul activităților de instruire teoretică organizate de către Centrul pentru Dezvoltare Durabilă. Prezența minimă acceptată pentru păstrarea consistenței în program este de 60%, respectiv prezența în cadrul a minimum 20 ore de instruire teoretică.
8. Consultantul național va participa în proporție de 100% în cadrul activităților de instruire practică respectiv, implementarea metodologiilor CP sau CSR în cadrul unităților turistice. Prezența minimă acceptată pentru păstrarea consistenței în program este de 80% din totalul zilelor de instruire practică alocate fiecărui consultant național.
9. Consultantul național va realiza activitățile alocate de către coordonatorul de echipă în cadrul procesului de implementare a metodologiilor CP și CSR pentru unitățile turistice.
10. Consultantul național va realiza rapoartele de activitate și materialele de lucru în ceea ce privește activitățile de echipă și Centrului pentru Dezvoltare Durabilă în timpul și sub forma în care acestea vor fi solicitate.
11. Consultantul național va acoperi timpul necesar pentru realizarea activităților solicitate de către coordonatorul echipei din partea Centrului pentru Dezvoltare Durabilă, astfel pentru activitățile în ziua în care este în prezență activitățile planificate să se desfășoare, în ziua următoare să se raporteze.
12. Consultantul național va realiza un raport final de activitate pentru unitățile / unitățile turistice în cadrul cărora/căroro a desfășurat activitățile de instruire și implementare practică a metodologiilor CP și CSR.

Implementarea metodologiilor Productie Curata si Responsabilitate Sociala Corporatista

Instruirea echipelor desemnate de catre unitatile turistice si a consultantilor nationali

- **Productie Curata**

Productie Curata

- Bazele conceptului „Productie Curata”
- Evaluarea de mediu a companiei
- Evaluarea si optimizarea fluxului de materiale
- Imbunatatirea eficientei energetice
- Inovare, creativitate si generarea de noi optiuni de dezvoltare
- Achizitii verzi si materiale periculoase
- Managementul deseurilor si reciclarea
- Indicatori si monitorizarea de mediu
- Audituri
- Comunicare si colaborare regionala Productie Curata si sisteme de management de mediu

- **Responsabilitate Sociala Corporatista**

Responsabilitatea Sociala Corporatista

- Definirea conceptului de „Dezvoltare Durabila” si „Responsabilitate Sociala Corporatista”
- Analiza, evaluarea si dialogul cu partile interesate
- Turism sustenabil – turism integrativ – mobilitate – managementul resurselor
- Servicii sustenabile - eco-etichete si destinatii ecologice
- Indicatorii de performanta ai unei Strategii de Dezvoltare Durabila
- Raportarea CSR

Implementarea metodologiei Productie Curata - Analiza

Evaluarea unitatii si identificare optiunilor CP

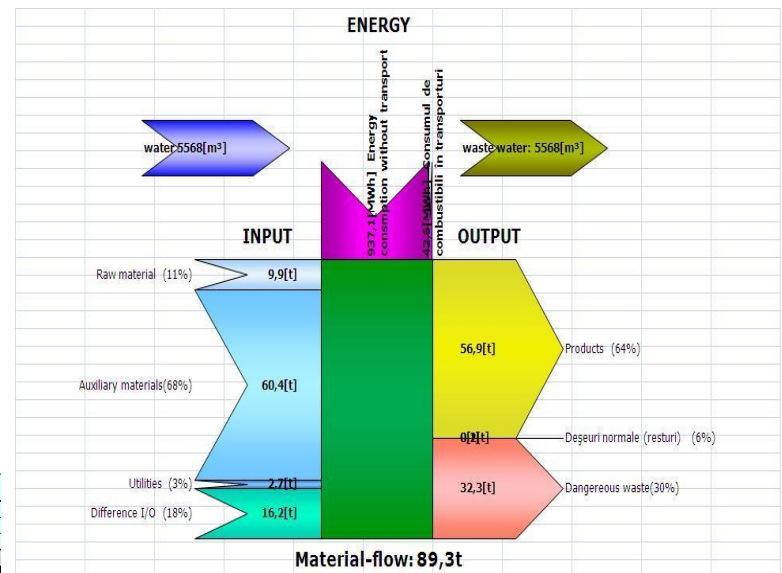
- Analiza initiala CP (quick – scan)

ENVIRONMENTAL ASPECTS	Process 1	Process 2	Process 3	Process 4	Process 5
INPUT					
High material consumption / costs?					
Efficiency of the material used					
Impact on the environment of the material used ?					
High energy consumption / costs?					
High water consumption / costs?					
Dangerous working materials?					
Traffic volume, transport volume?					
OUTPUT					
Waste avoid or decrease possible / optimizable					
Possibilities of internal recycling of waste / optimizable					
Possibilities of external recycling of waste / optimizable					
Impairment of air					
Impairment of the water					
Impairment of the ground					
Smell development					
Noise generation					
Contribution to the environment problems in the region					
Generally					
Consideration on the environment of the services					
Conformare legala. Cerinte nerespectate? Raspunsuri					
Conformare legala. Cerinte nerespectate? Laws					
Complains / exteran conflicts?					
Demands from customer for environmental protection					
Understanding of environmental protection in the company					
Management motivation for environmental meures					
Employes motivation for environmental measures					



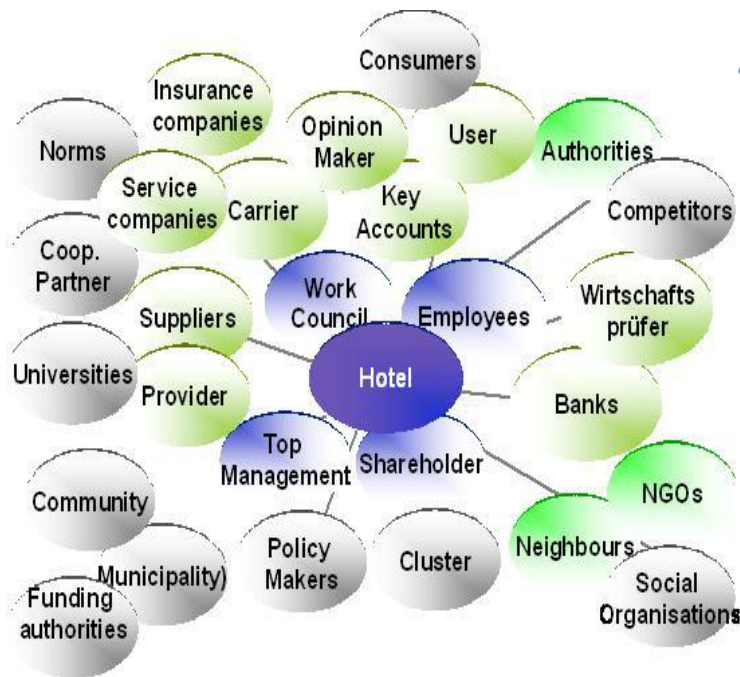
- Analiza fluxului de materiale

Inputs					
Company	Data analyze period		Date		
	De la: 01.01.2008	la: 31.12.2008			
	Data responsible	Date:			
	Consum	Unit	Transformation	% from inputs	Costs
	kg/a		kg/unitate	fără apă	RON / a
Raw materials					
ANKOR 1127 ANSATZLOSUNG	80	80 l		1	0.1
INELE	55,014	1,897,046 buc		0.029	2,668
ANKOR 1127 ANSATZSALZ	800	800 kg		1	0.6
ANKOR 1127/2 VERSTARKUNGSSALTZ	4,000	4000 kg		1	3.1
ANKOR 1172/3 ZUSATZLOSUNG	1,850	1850 l		1	1.4
ANKOR KORREKTURLÖSUNG	90	90 l		1	0.1
CHROMOPROTEKT FB FLUSSIG	190	173 l		1	14,902
FOLI 4300	2,910	2910 l		1	32,883
Total raw materials	64,935			50.7	278,397
Auxiliary materials					
ACID SULFURIC	110	110 kg		1	149
CARBONAT DE BARIU	55	55 kg		1	221
CARBONE ACT IV	20	20 kg		1	310
DEFOAMER AC	550	550 kg		1	16,189
ENFPREF 2303	25	25 kg		1	206
ENFPREF UNI	1,777	1777 kg		1	15,421



Implementarea metodologiei Responsabilitate Sociala Corporatista – Analiza

Identificare si dialog cu partilor interesate



Evaluarea cerintelor partilor interesate

	Product	Production, Processes	Management, Organisation	Values
Customers	quality, price, benefits from product	cycle time, reaction time	Capacity of implementation	Shared values, brand
Employees	identification with the product	health and safety	work load, training	work-life-balance, fairness, team spirit
Shareholders	markets, future demand	productivity, competitiveness	stability, profitability	shared values
Environment	Sustainable product portfolio	resource efficiency, avoidance of waste	legal compliance, environmental protection on a voluntary basis	Environmental policy
Community	Ethical aspects of the products			
...				

Implementarea metodologiei Responsabilitate Sociala Corporatista – Analiza SWOT

- **Identificarea punctelor tari, punctelor slabe, oportunitatilor si amenintarilor**

SWOT Analysis - Brand

■ Strengths

- Through branch activities the brand is considered to be „high end”
- Consumers have trust in the brand
- Tradition + quality
- Good relationship with customers
- Family business
- Price / value
- Broad product portfolio

■ Opportunities

- Relaunches
- Start the process: „Who are we”?
- Strategic corrections

■ Weaknesses

- Broad product portfolio
- Do not cover a clear product segment
- No clear message – what stands the brand for?
- Just branches in Timisoara
- The image is influenced by cheap products in the supermarket
- Few marketing activities with media
- Low marketing budget

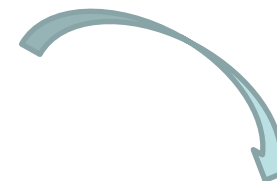
■ Threats

- Wrong strategic direction
- Customer / consumer gets confused
- Costs of marketing activities

Implementarea metodologiei Responsabilitate Sociala Corporatista – Indicatorii CSR

• Indicatori CSR

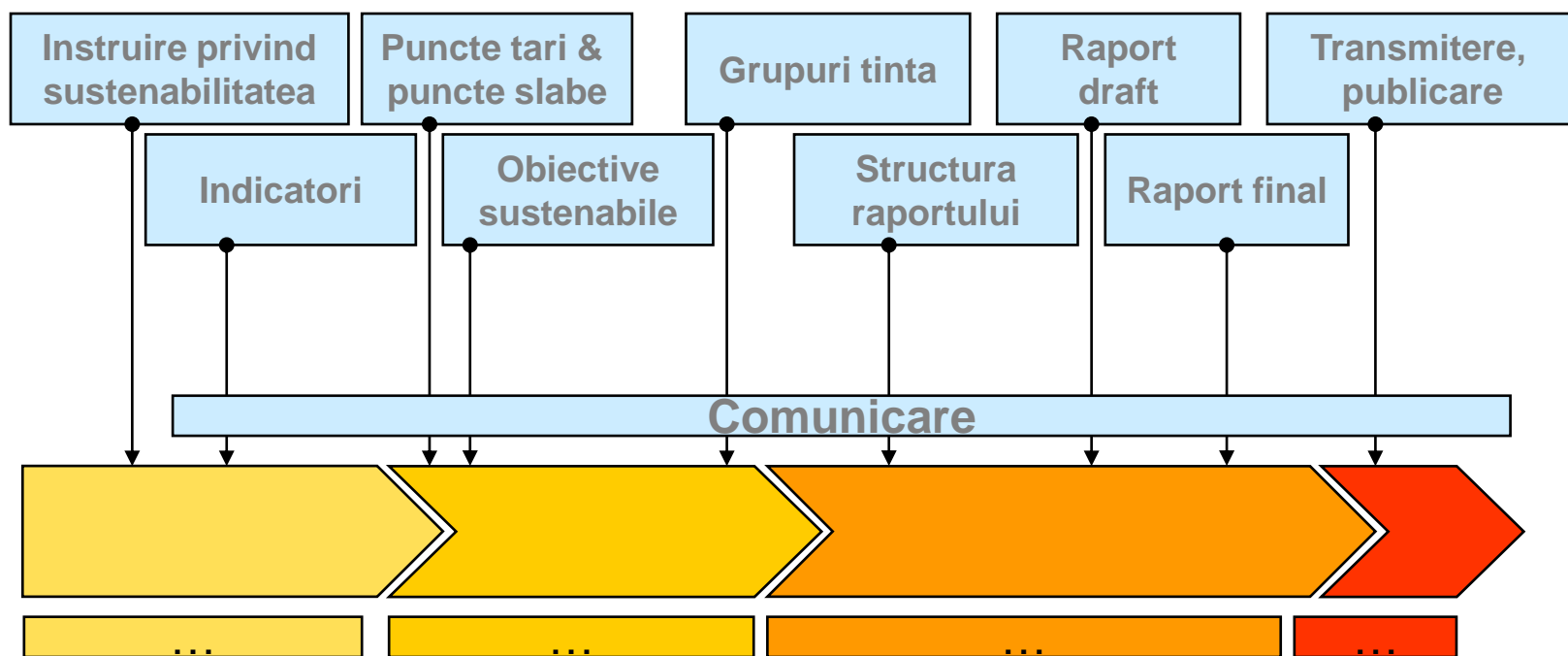
Principle 2 market oriented quality									
Requirement	Indicator	Unit	Value			Target	Source	measured (m), calculated (c), authorized (a)	
300X	Product development	Unit	2005						
	Product developments 1 year	number	20			pl	mglt		
	Turnover with re-products	%	1.6%			pl	mglt		
300Y	Re-Launches per year	number	21			pl	mglt	MS-S&I	
	Turnover with re-Launches	%	2.9%			pl	mglt	MS-S&I	
	Products	Unit	2015	2005	2014				
300Z	non-SD products	percentage of turnover	%	0.73%	0.52%	0.34%	pl	mglt	MS-S&I
	conformance	%	1.52%	1.46%	1.35%	pl	mglt	MS-S&I	
	SD products	%	0.27%	0.34%	0.44%	pl	mglt	MS-S&I	
300X	Turnover	Unit	2015			2005	2014		
	Food retailing 1	%	63.45%	62.10%	66.29%	pl	mglt	MS-S&I	
	Food retailing 2	%	5.16%	4.21%	3.68%	pl	mglt	MS-S&I	
	Manufacturing companies	percentage of turnover	%	0.45%	0.52%	0.43%	pl	mglt	MS-S&I
	Restaurants and canteens	%	5.82%	5.22%	4.38%	pl	mglt	MS-S&I	
	Trading stores	%	1.52%	1.33%	1.62%	pl	mglt	MS-S&I	
	Others	%	3.24%	5.03%	2.62%	pl	mglt	MS-S&I	
300X	Export	Unit	2005			2005	2014		
	in Europe	percentage of turnover	%	2.22%	1.15%	0.39%	pl	mglt	MS-S&I
	countries	%	62%	1.3%	1.6%	pl	mglt	MS-S&I	
	EU countries	%	11%	2.4%	1.2%	pl	mglt	MS-S&I	
	Italy	percentage of the total export	%	0.2%	1%	3%	pl	mglt	MS-S&I
others (CH, US, SE, BR, RU, GB, DR)	%	5%	3%	3%	pl	mglt	MS-S&I		



• Optiuni CSR

No	Option	Economic feasibility	Social acceptability (collaborators)	Image relevance and stakeholder acceptance	Organizational Viability	Total	Priority
1.	Supplementing the Mutual Aid Fund - Estimating to increase the employees confidence in hotel's patronage and is conceived to increase the salary extra-benefits	☑☑☑ To be calculated The financial department of the hotel will be in charge to implement and to monitor the function of the MAF Training session presenting the MAF to employees	☑☑☑☑ The measure will have an impact on the motivation of staff, the quality of life of their families and will hopefully (through better motivated staff) lead to a better service quality.	☑☑☑ Ministry of labor and finance will rate these improvement positively	☑☑☑☑	14	8
2.	Salary bonus for the "Employee of the month" - extra benefits	☑☑☑ To be calculated (= 25% of the total salaries for a month)	☑☑☑☑	☑☑☑☑	☑☑☑	13	10
3.	Families of all employees will be invited to the company's party	☑☑☑☑	☑☑☑☑	☑☑☑☑	☑☑☑☑	16	1
4.	Different colours for every department announcements	☑☑☑☑	☑☑☑☑	☑☑☑☑	☑☑☑	15	7

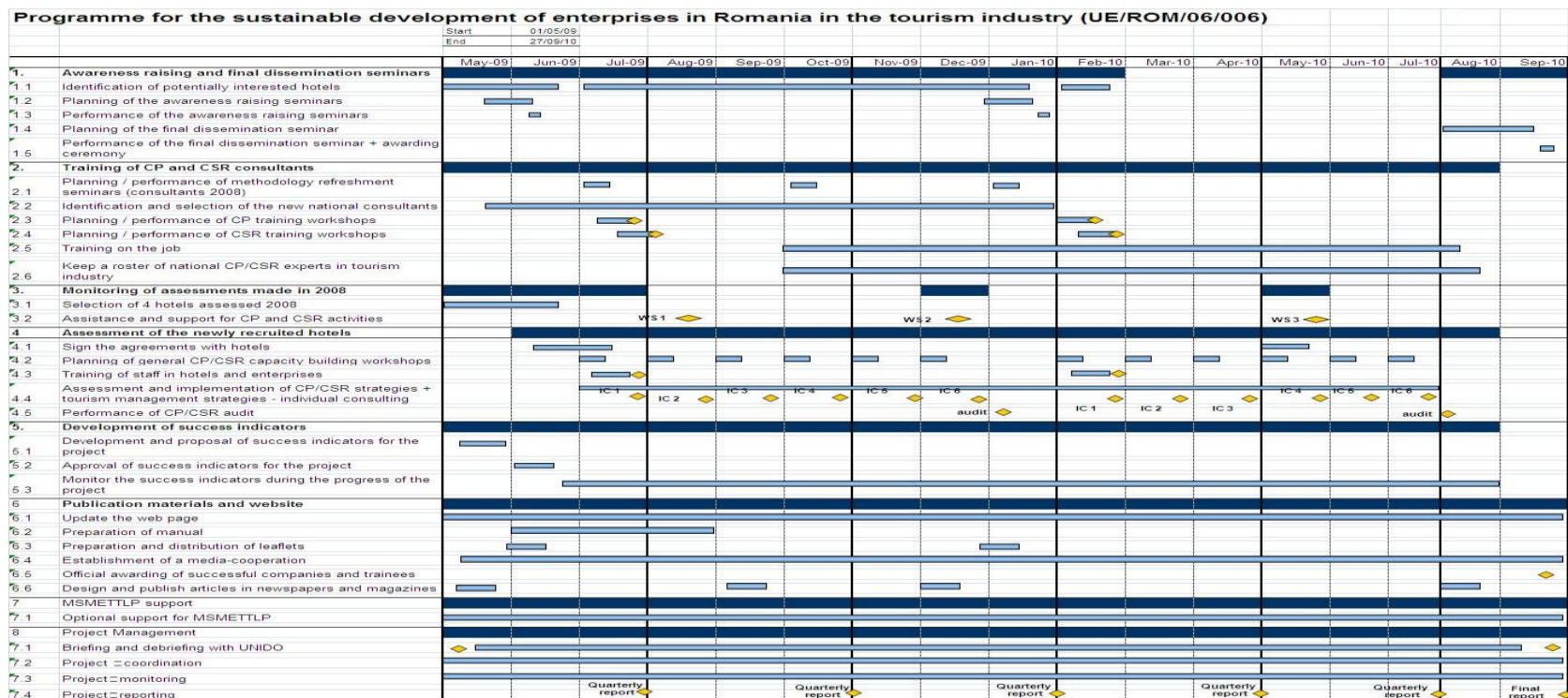
Raportare CSR



„Scopul unui raport nu este realizarea unei brosure, ci comunicarea relevantei actiunilor companiei, societatii, domeniului in care activeaza si partilor interesate.”

Jorma Ollila, CEO Nokia

Pasii urmatori



Activitati planificate in perioada urmatoare

27-31. Iulie – Seminar de instruire teoretica a consultantilor nationali

01-15 August – Start evaluari CP si CSR in cadrul unitatilor turistice



Centrul pentru Dezvoltare Durabila

“Impreuna spre Sustenabilitate”

Centrul pentru Dezvoltare Durabila

Baneasa Business & Technology Park, soseaua Bucuresti – Ploiesti nr. 42 – 44, cladirea A2, etaj 4, sector 1, cod postal: 013696, Bucuresti

Telefon: +4021 203 50 65; Fax: +4021 203 50 51; Mobil: +40740 121 944

E-mail: raluca.gavrila@trendhospitality.com; andrei.churican@denkstatt.ro;

Web: www.turismdurabil.ro